

# 3D 事件・事故 イラストデザイナー

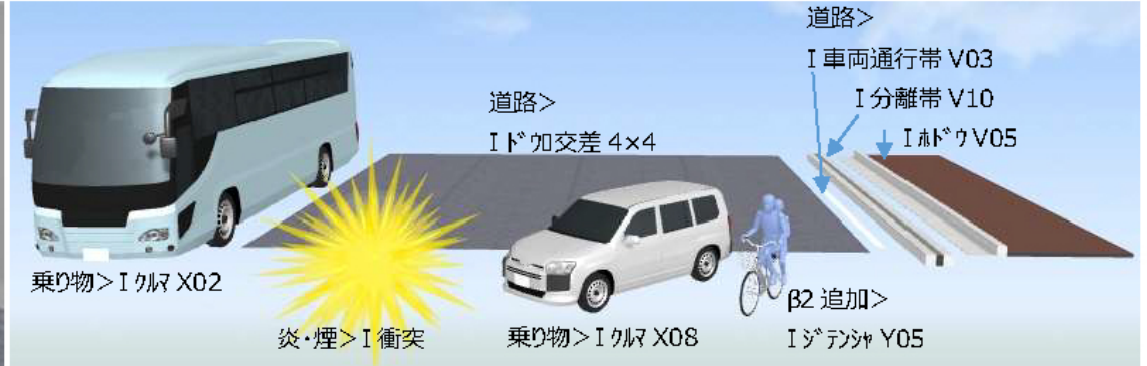
[β2版]

収録サンプル(似)を作ろう!

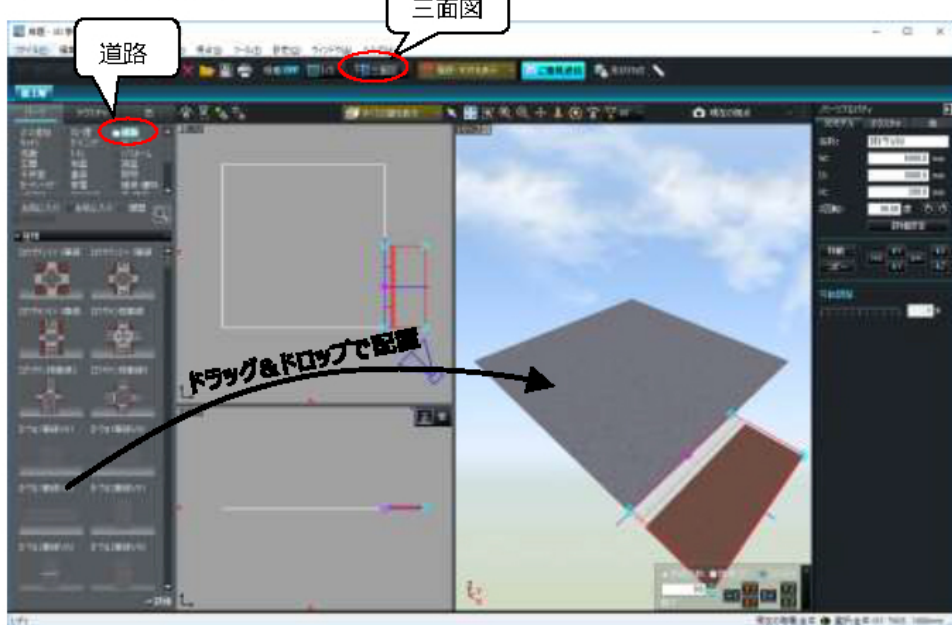
【収録サンプル】



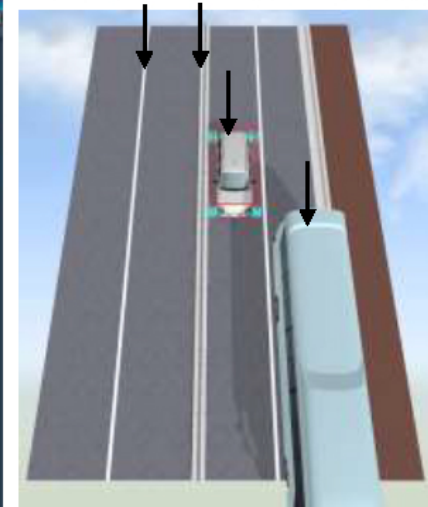
【使う素材】



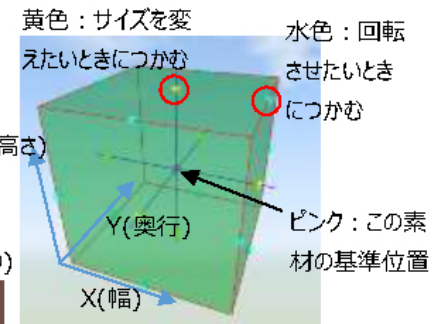
① 道路と歩道を配置



② 道路の上に、  
分離帯、車両通行帯、自動車、バスを配置



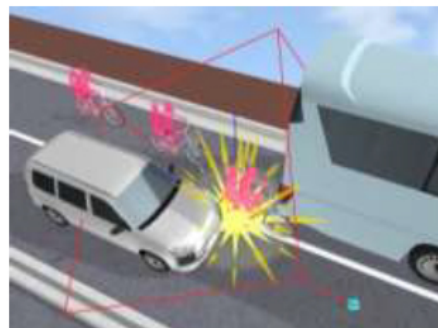
③ 同様に、自転車も配置(3つ)



色は「赤系\_A」と「半透明」から  
ドラッグ&ドロップで変更



④ 衝突マークを配置して、  
サイズと位置を調整すれば完成です。



最後に、

3 面図の左上は真上から、左下は真横からの見え方です。

正しい配置を真上から、正しい高さを真横から確認しながら操作して、3D のイメージを作るのがやりやすいです。

シフトパッドという名前のこの小さなツールも便利です。

思った通りのシーンが作れたら、ハッシュタグをつけて  
ぜひ公開してくださいね。

#3D 事件・事故イラストデザイナー

